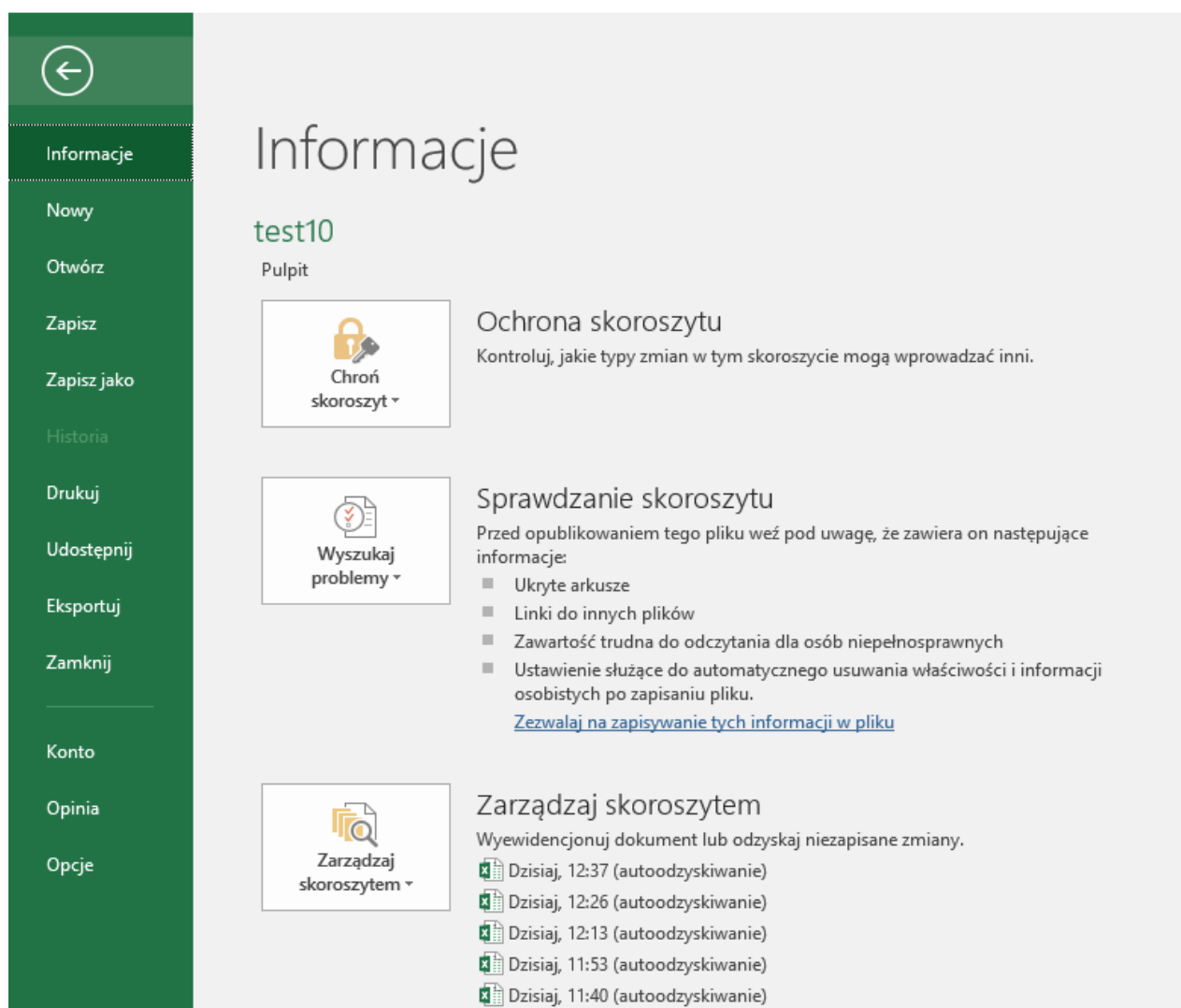


Integracja Microsoft Excel



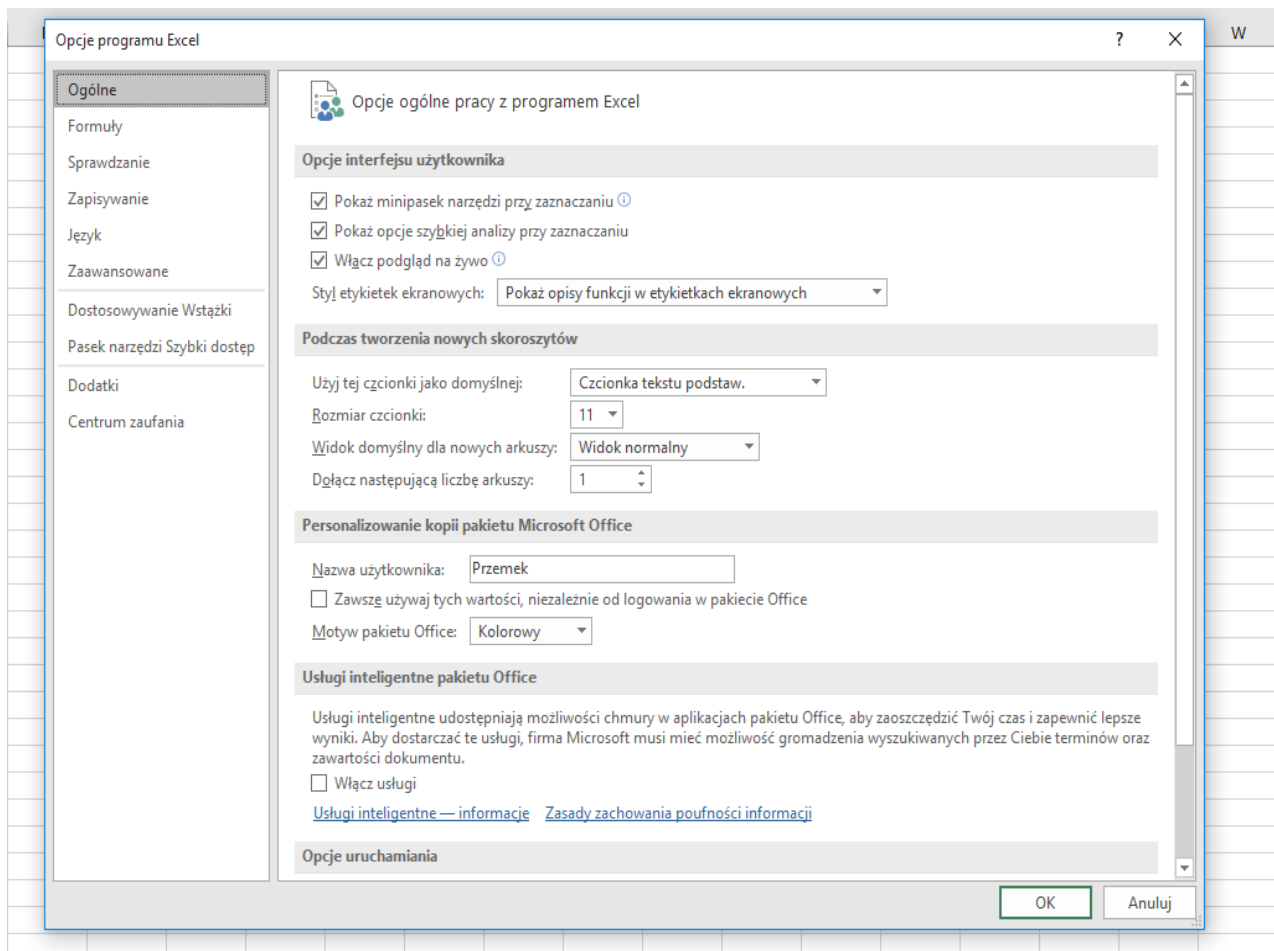
Instalacja

Pierwszym etapem instalacji modułu jest ściągnięcie pliku należy i zapisanie go do nowego folderu np. w takiej lokalizacji c:\Users\Stanowisko1\Desktop\xlam. Następnie dodanie do modułu pliku obsługującego makra więc z rozszerzeniem *.xlam.



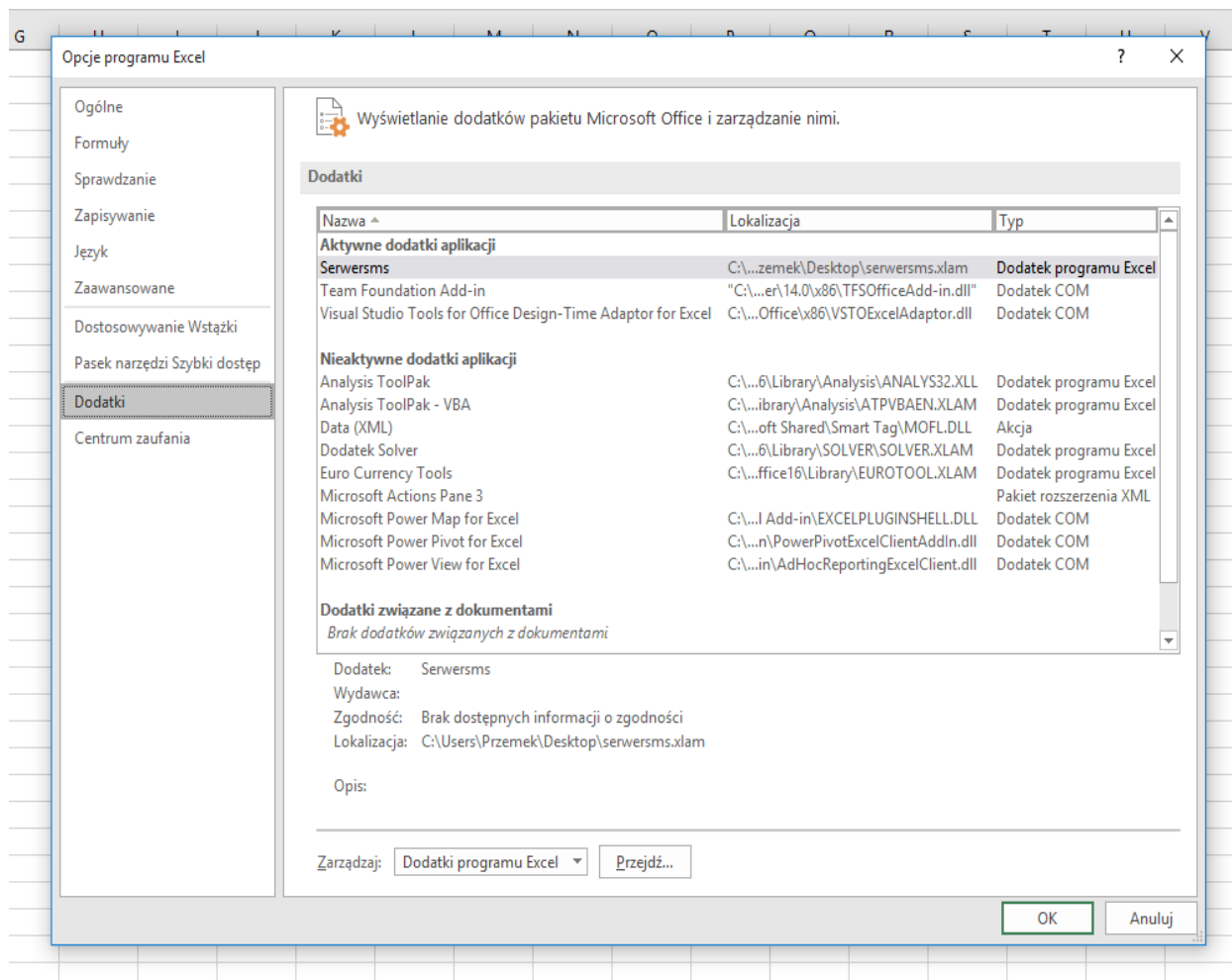
Rys. 1

Klikamy w button „Opcje”



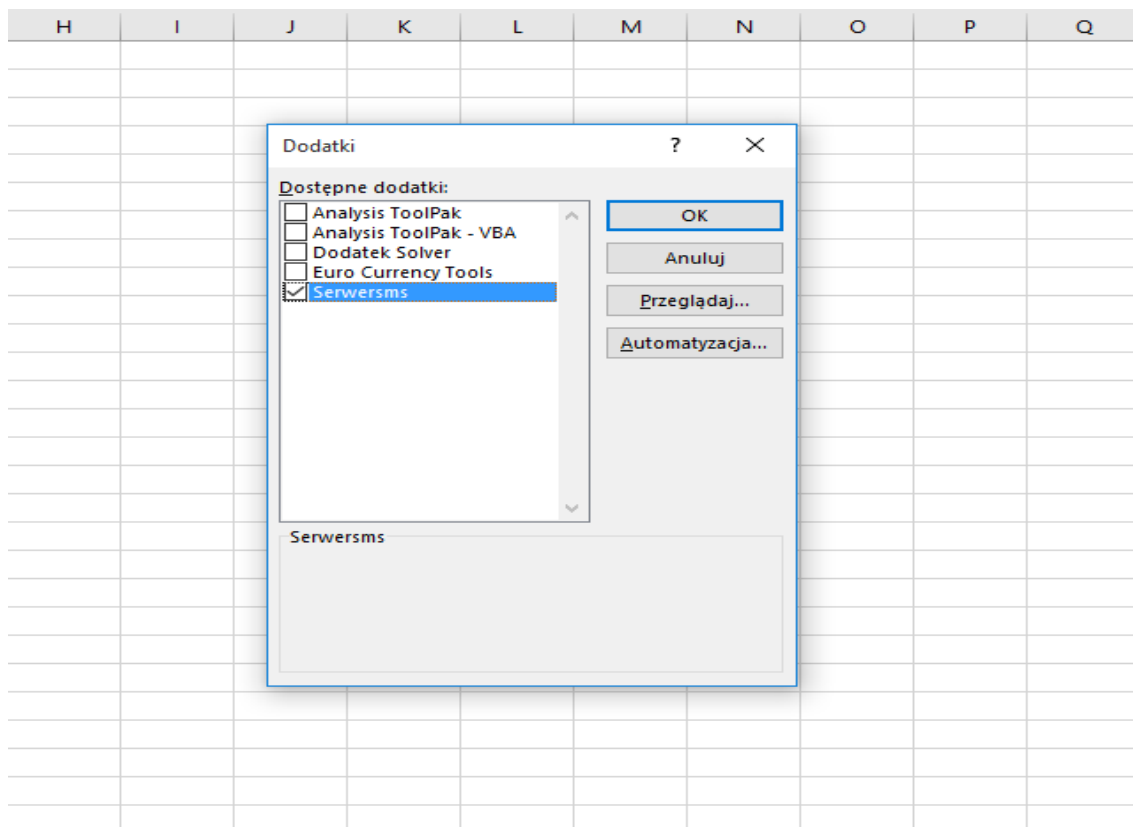
Rys. 2

Następnie klikamy w button „Dodatki”:



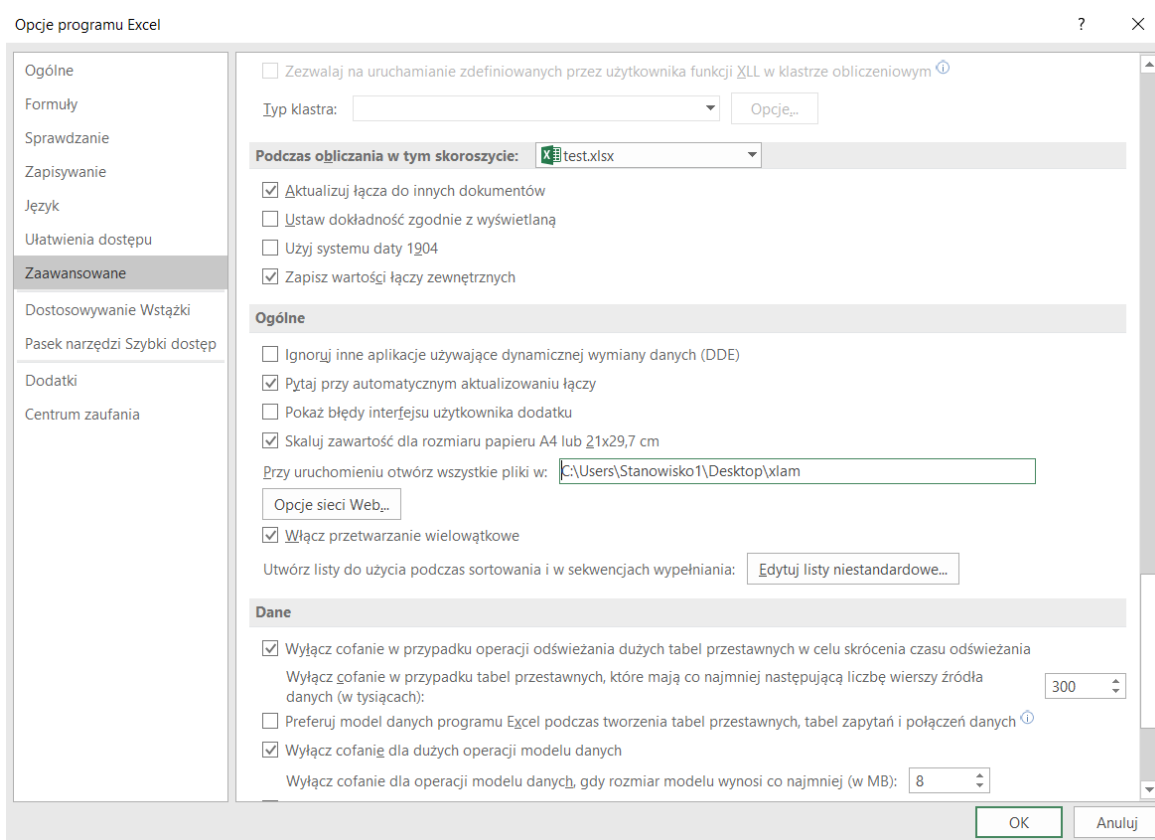
Rys. 3

Później klikamy w button „Przejdź”:



Rys. 4

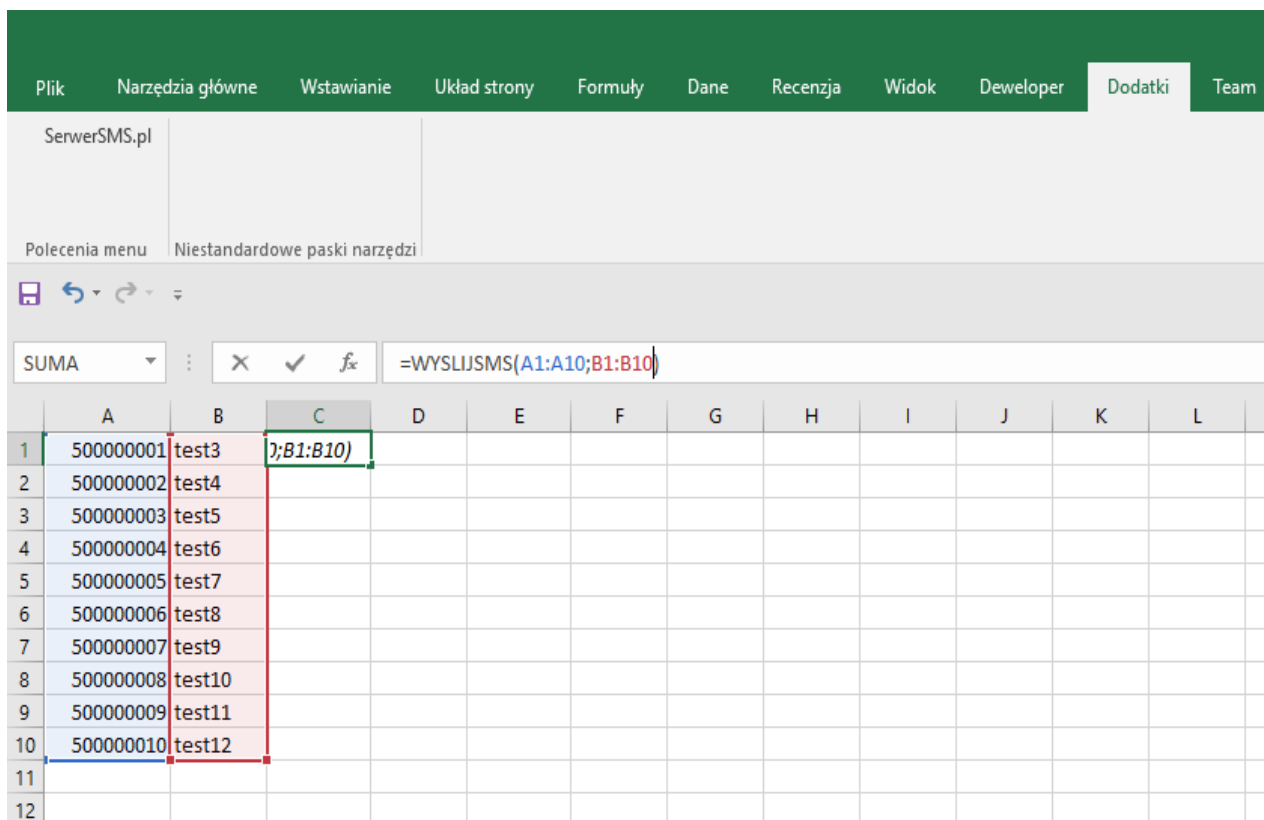
A następnie ładujemy plik modułu serwersms.xlam i zaznaczamy go jako aktywny. Ostatnim krokiem konfiguracji jest dodanie katalogu z plikiem modułu do automatycznego uruchomienia podczas każdorazowego otwarcia pliku. Na rys.5 jest pokazane jak to zrobić:



Rys. 5

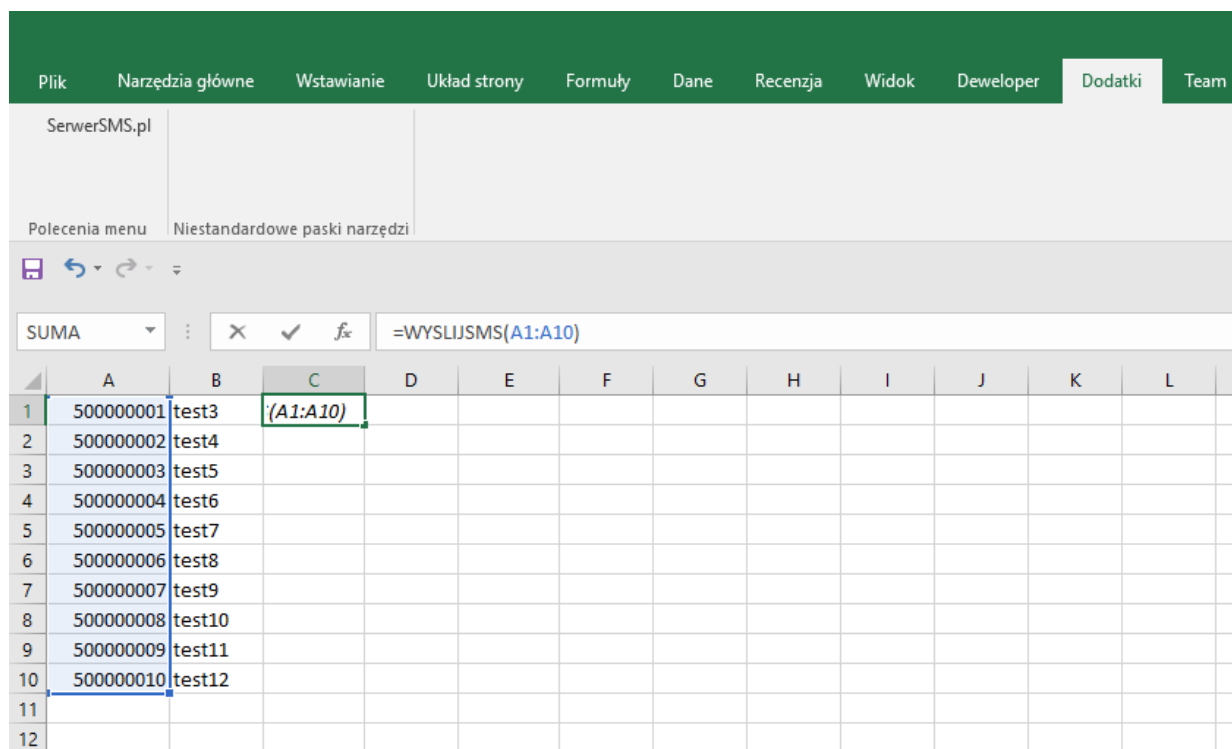
Od tego momentu możemy wysyłać sms-y za pomocą modułu integracyjnego SerwerSMS.pl

Aby to zrobić należy dodać do kolumny numery telefonów, treści wiadomości i wywołać funkcję WYSLIJSMS(A1:A10;B1:B10). Ilość numerów telefonów i wiadomości musi się zgadzać.



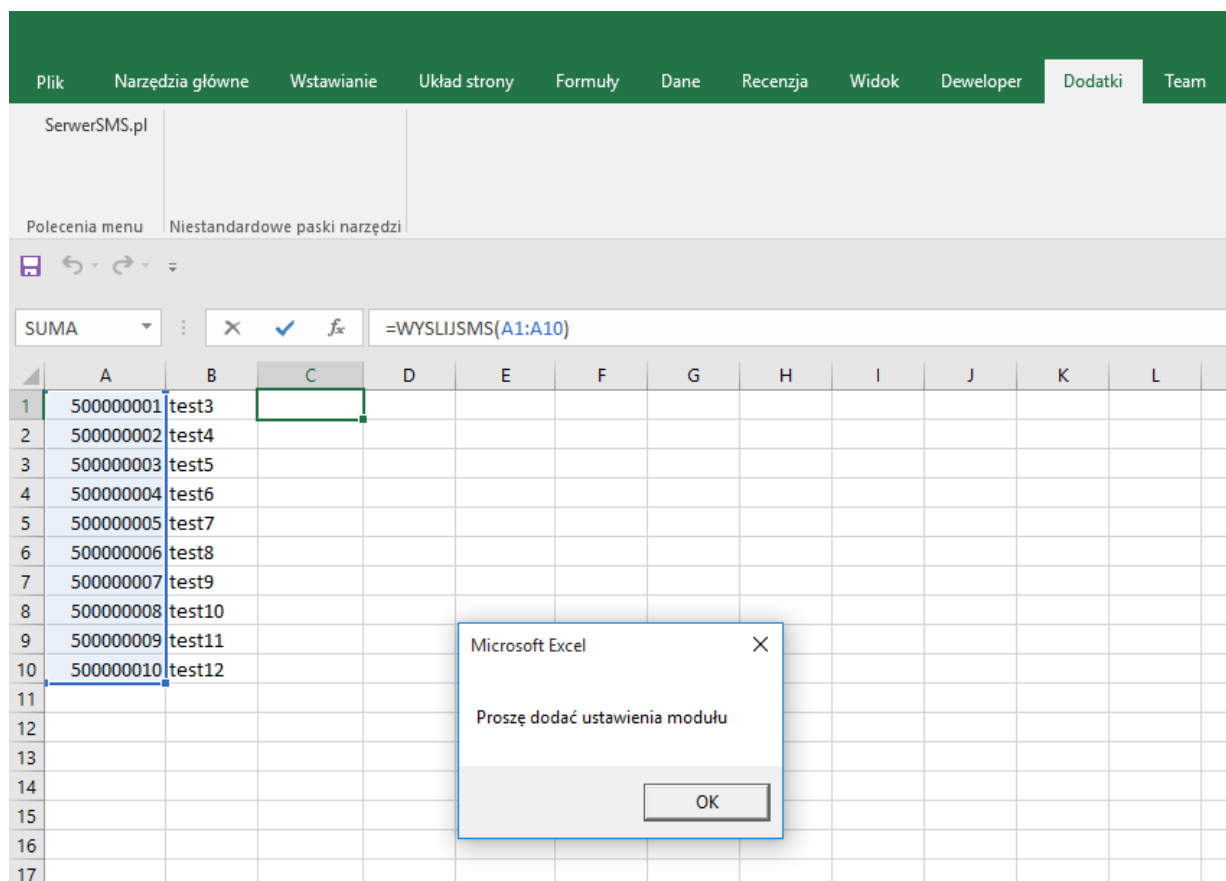
Rys. 6

Funkcja WYSLIJSMS(A1:A10;B1:B10) drugi parametr ma opcjonalny, tzn. że nie trzeba go podawać a treść wiadomości jest pobierana z ustawień modułu i jest taka sama dla wszystkich numerów. Wywołanie jej wygląda następująco:



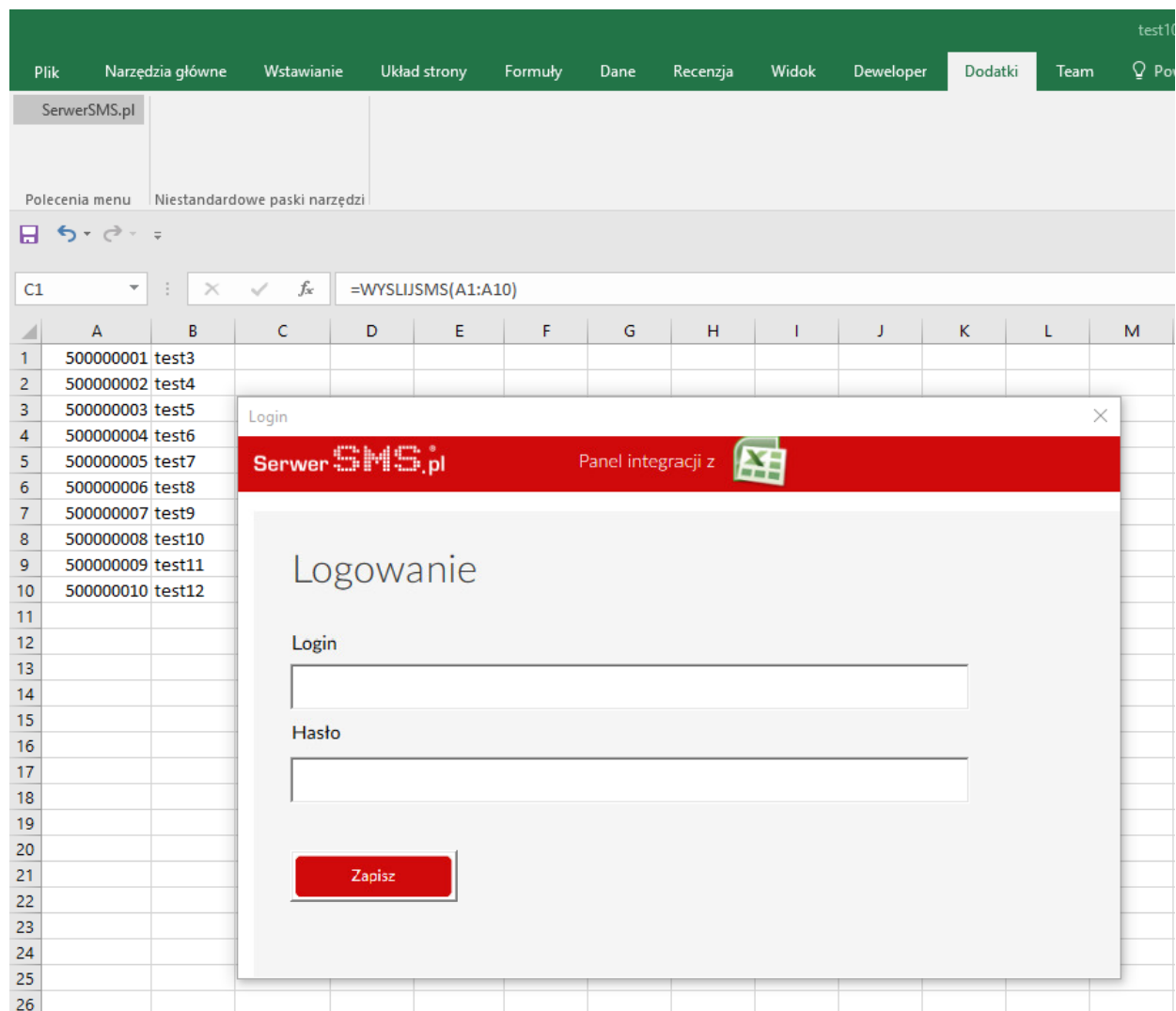
Rys. 6a

Jeżeli nie dodawaliśmy wcześniej ustawień modułu to podczas wywołania funkcji dostaniemy taki komunikat:



Rys. 7

Aby dodać ustawienia należy kliknąć w zakładkę „Dodatki” i button „SerwerSMS.pl”. Za pierwszy raz zostanie poproszeni o autoryzacja w SerwerSMS.pl. Warto zaznaczyć, aby posługiwać się osobnym użytkownikiem API, którego można stworzyć w panelu SerwerSMS.pl → Ustawienia interfejsów → XTTPS XML API → Użytkownicy API.



Rys. 8

Następnie zostaniemy poproszeni o uzupełnienie formularza ustawień

test10.xlsm - Excel (Wersja próbna)

Plik Narzędzia główne Wstawianie Układ strony Formuły Dane Recenzja Widok Deweloper Dodatki Team Powiedz mi, co chcesz zrobić

SerwerSMS.pl

Polecenia menu Niestandardowe paski narzędzi

=WYSLIJSMS(A1:A10)

	A	B	C	D	E	F	G	H	I	J	K	L	M	N	O	P
1	500000001	test3														
2	500000002	test4														
3	500000003	test5														
4	500000004	test6														
5	500000005	test7														
6	500000006	test8														
7	500000007	test9														
8	500000008	test10														
9	500000009	test11														
10	500000010	test12														
11																
12																
13																
14																
15																
16																
17																
18																
19																
20																
21																
22																
23																
24																
25																
26																
27																
28																
29																
30																
31																
32																
33																
34																
35																
36																
37																
38																
39																
40																
41																
42																

Settings

SerwerSMS.pl

Ustawienia

Nazwa nadawcy

test

Treść wiadomości

test

☒ Unicode (Polskie znaki)

☐ Speed

☒ Test

Zapisz Zmień

Rys. 9

Jeżeli będziemy chcieli zmienić konto to musimy kliknąć w button „Zmień” wtedy zostaniemy przekierowani do formularza jak na Rys.8

Po przejściu procesu konfiguracji możemy już zacząć korzystać z modułu do wysyłki sms-ów, aby go rozpocząć wracamy do Rys.7 i wywołujemy funkcję WYSLIJSMS(A1:A10)