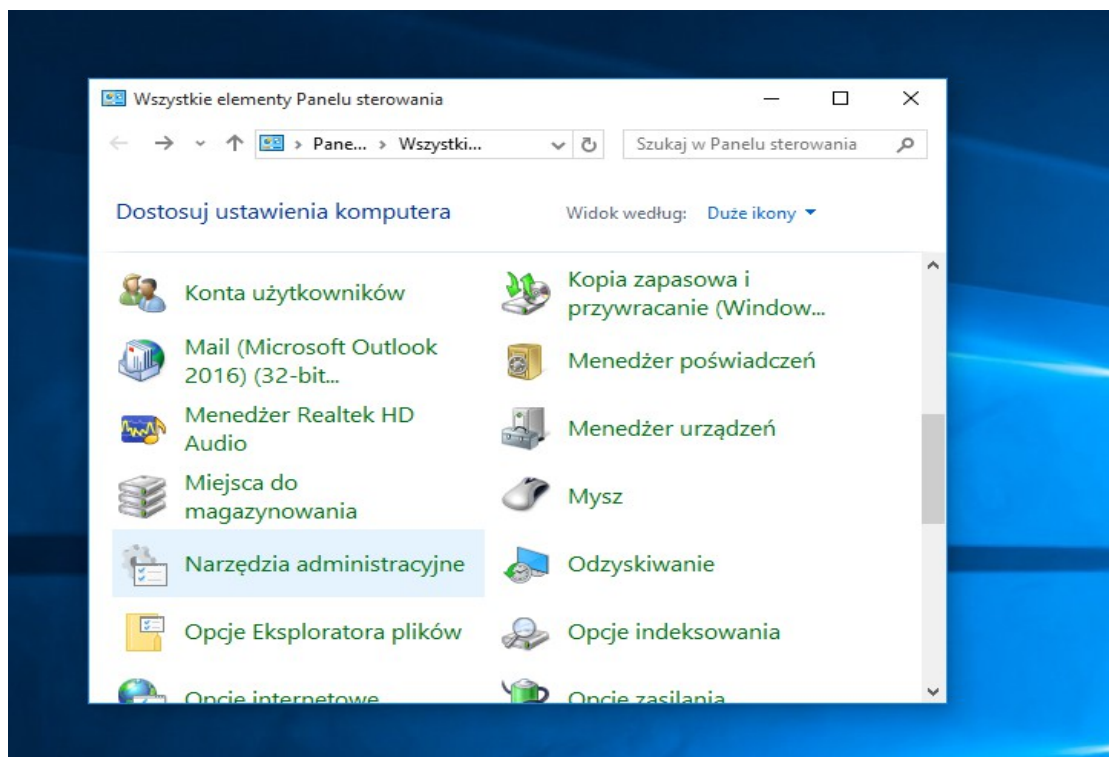


Integracja FileMaker



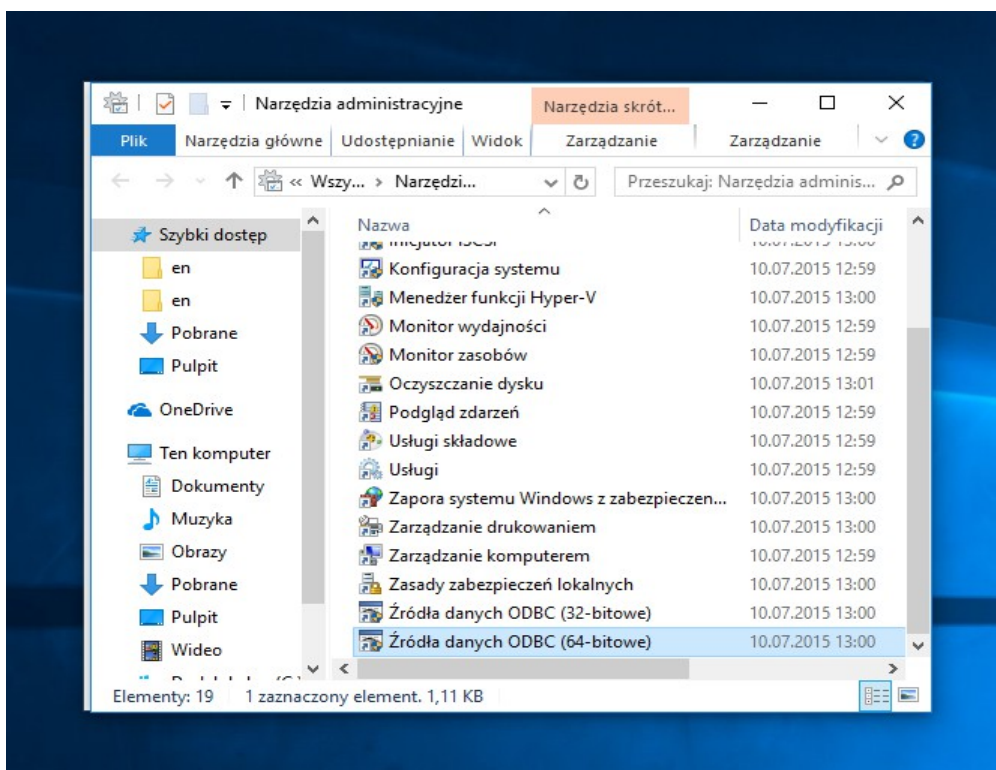
Instalacja

Pierwszym etapem dodania modułu jest instalacja i konfiguracja sterowników ODBC-MySQL. Aby sprawdzić czy są one zainstalowane należy otworzyć „Panel sterowania->Narzędzia administracyjne”

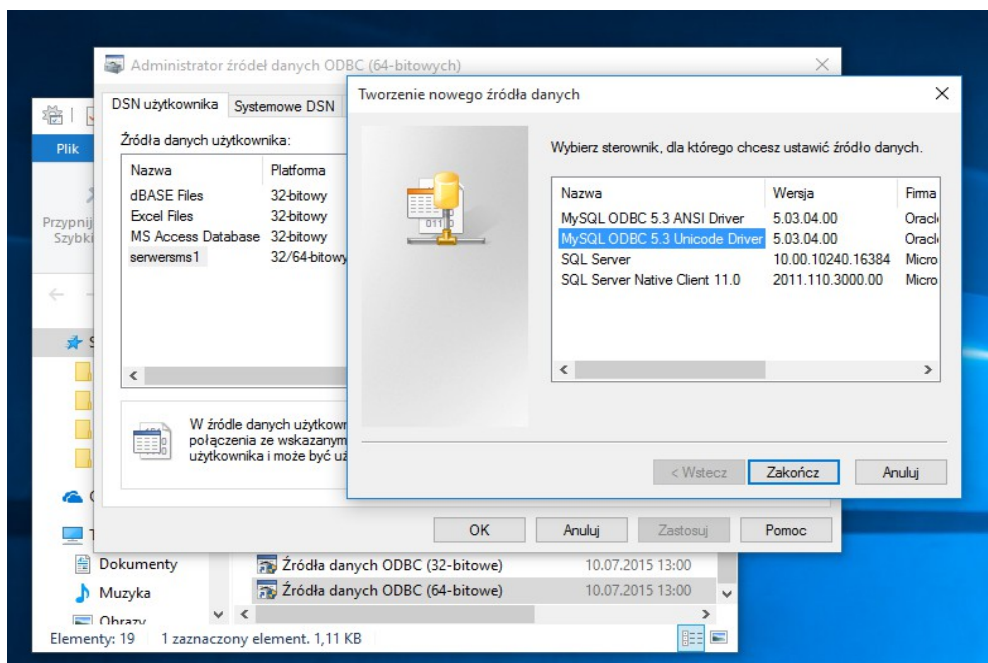


Rys. 1

Jeżeli jest zainstalowany to ujrzymy taki widok jak na Rys.2 i Rys.2.1:



Rys. 2

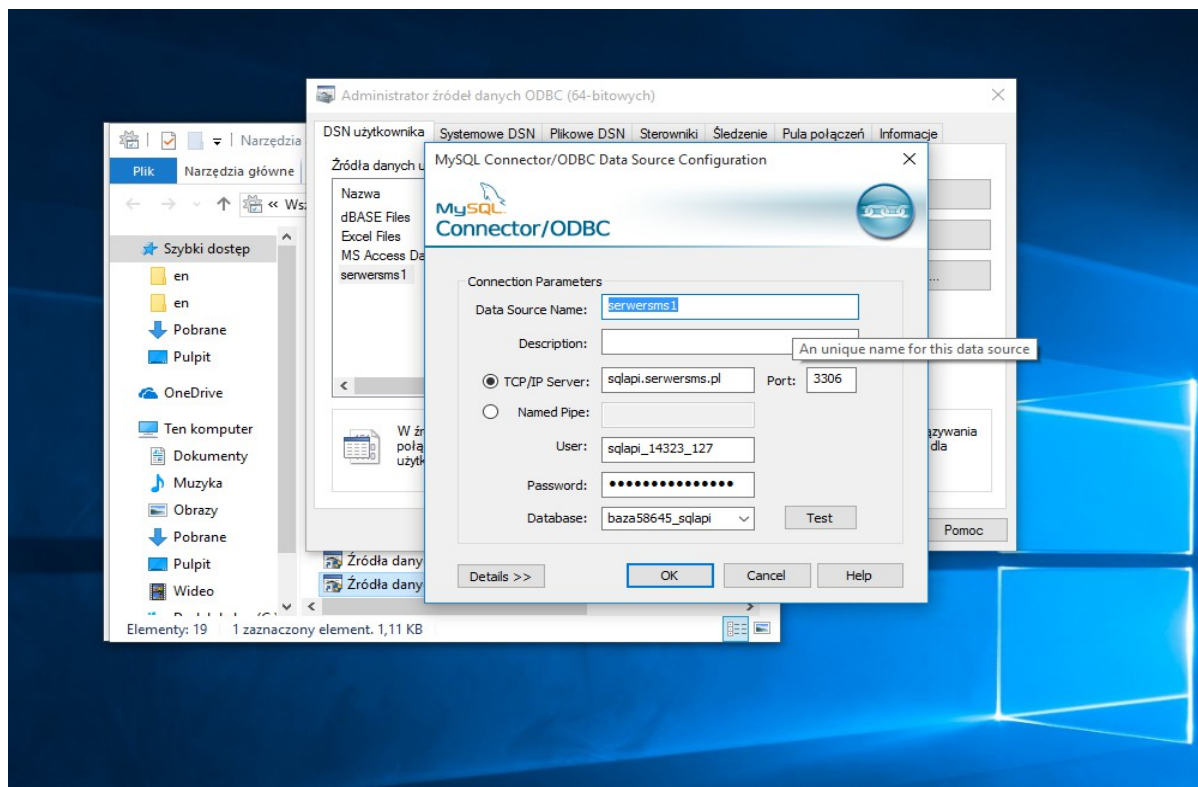


Rys. 2.1

A jeżeli nie to należy ściągnąć je ze strony:

<https://dev.mysql.com/downloads/connector/odbc/5.3.html>

Konfiguracja wygląda tak jak na Rys.3:



Rys. 3

Dane niezbędne do połączenia się z bazą danych generowane są w panelu administracyjnym SerwerSMS.pl (Ustawienia interfejsów->SQL API):

<https://panel.serwersms.pl/index.php?page=sqlapiedycja>

SQL API

Nazwa:

Aktywne:

Uzytkownik:

Typ:

LOKALNY - baza po stronie systemu
ZDALNY - baza po stronie Klienta

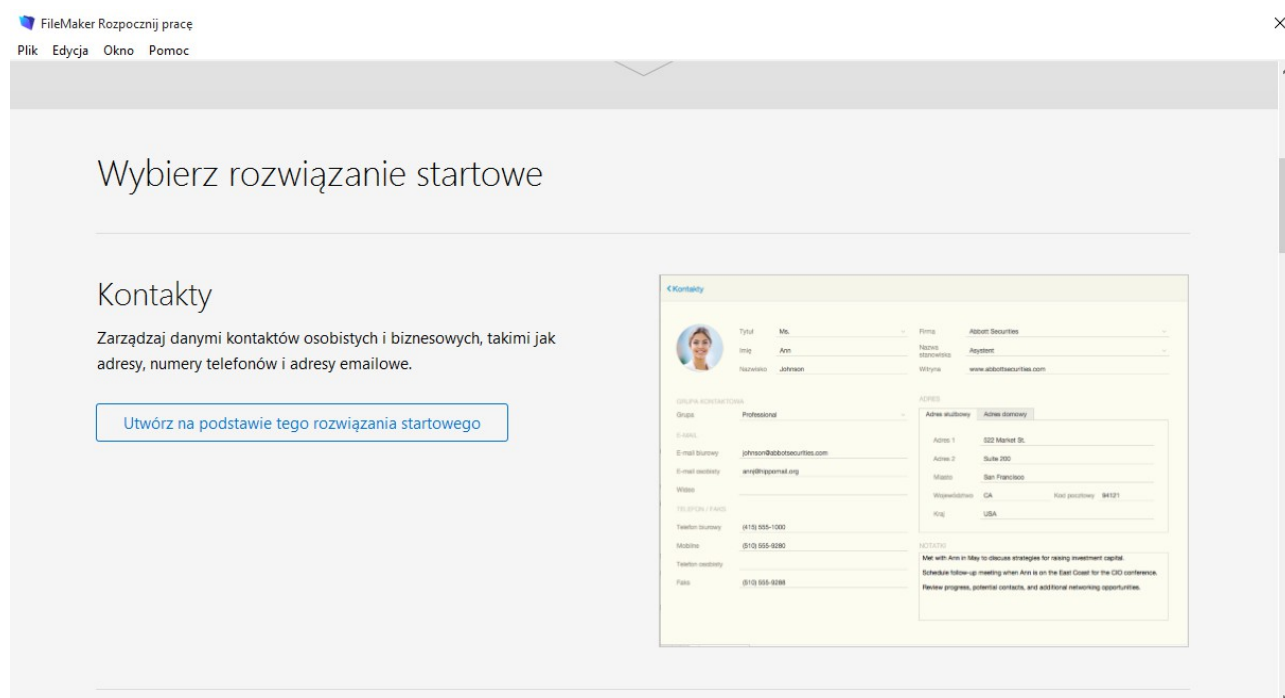
Zapisz

Rys. 4

Rys. 5

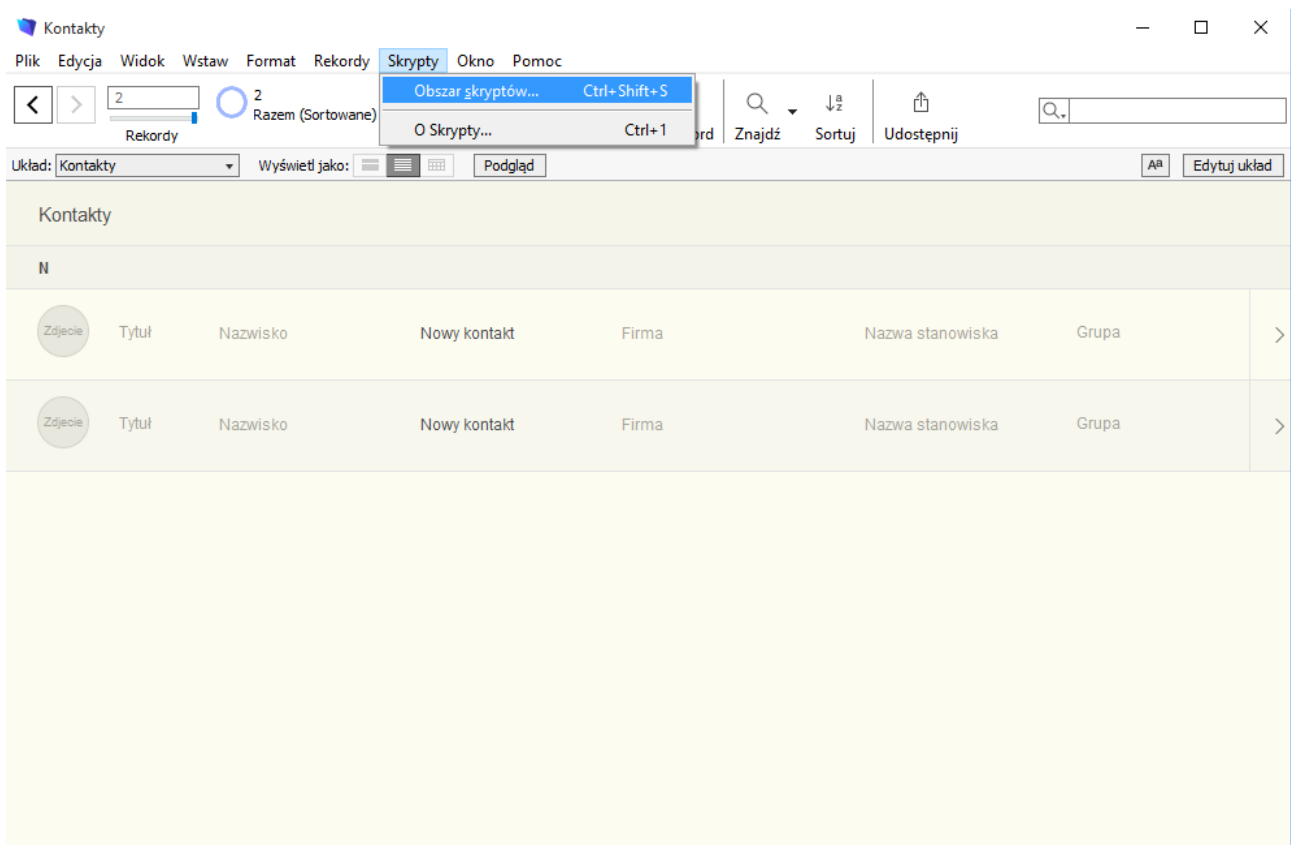
Wszystkie niezbędne dane do prawidłowe połączenia się bazą danych są dostępne po kliknięciu w button „Pobierz konfigurację” na powyższym rysunku.

Następnie uruchamiamy program FileMaker i wybieramy zarządzanie kontaktami:



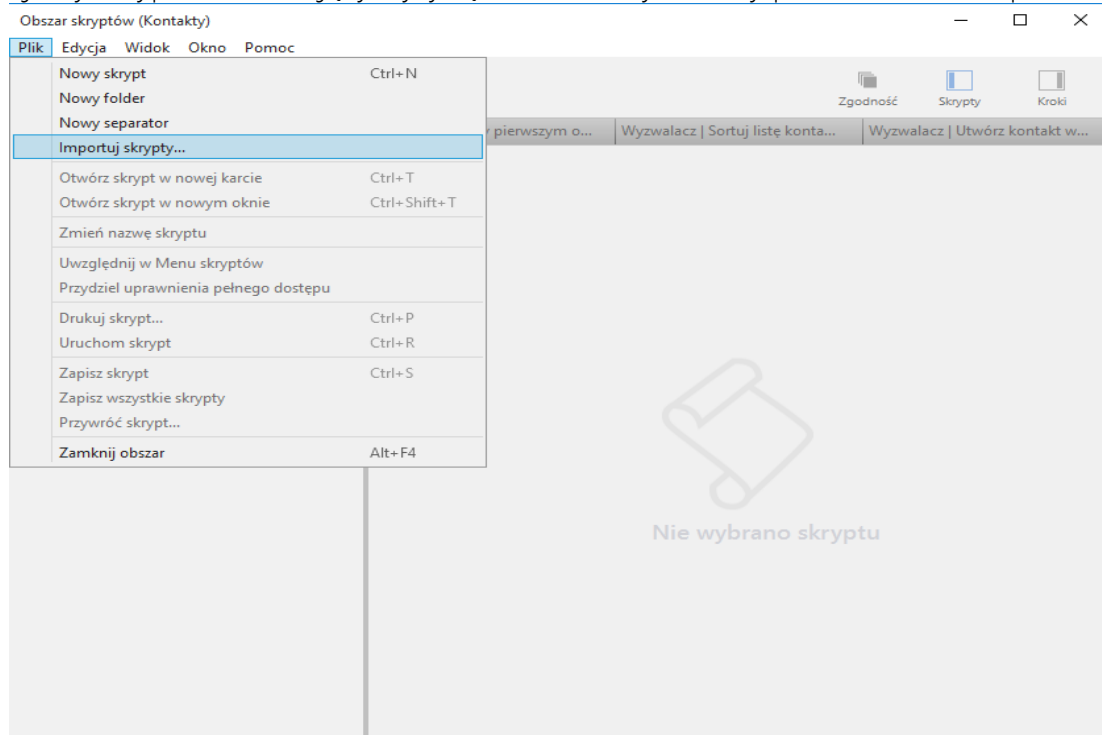
Rys. 6

Z listy kontaktów wybieramy obszar skryptów:



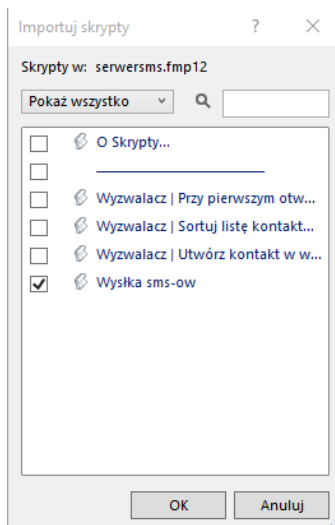
Rys. 7

Importujemy skrypt umożliwiający wysyłkę sms-ów (wybieramy plik serwarsms.fmp12):



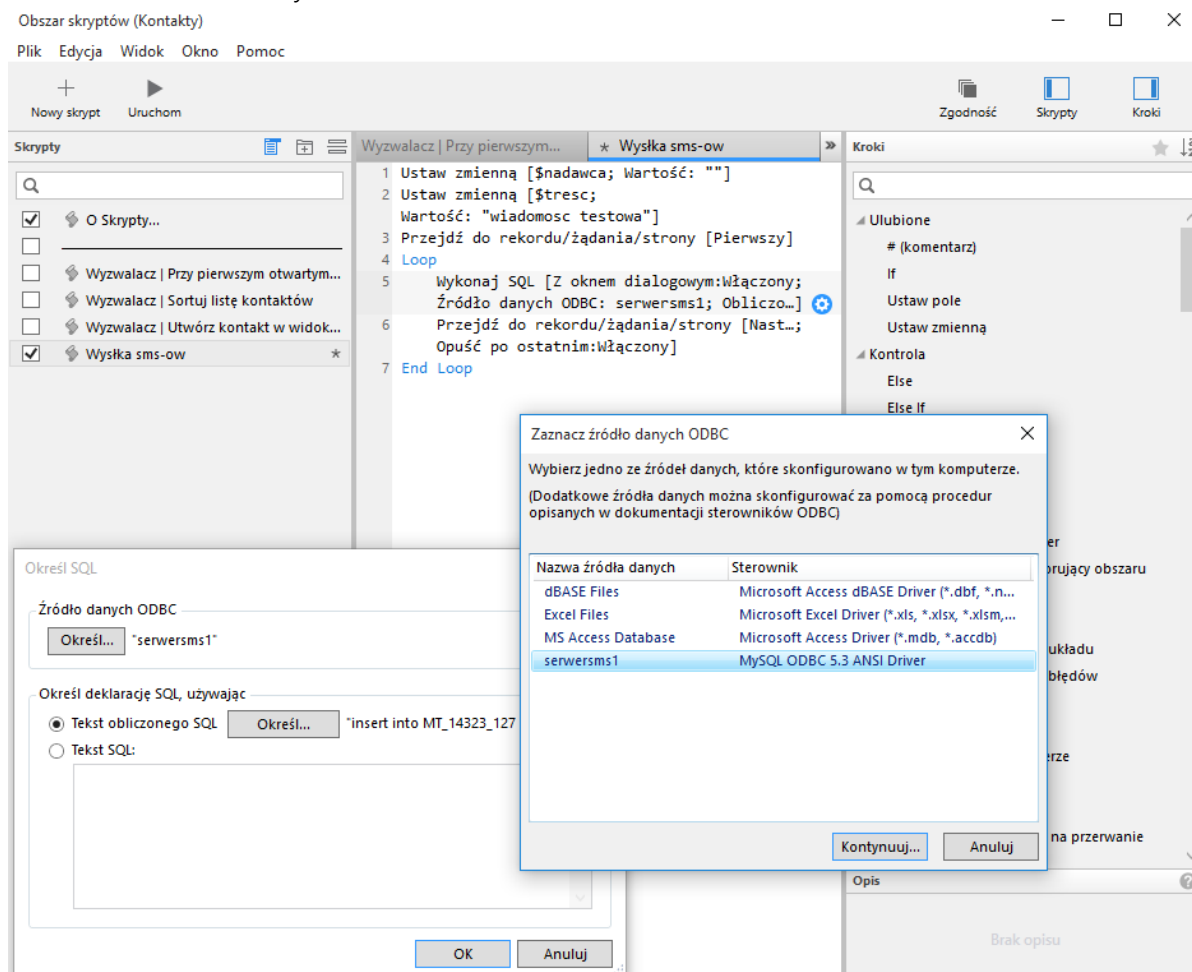
Rys. 8

I wybieramy skrypt „Wysyłka sms-ów”:



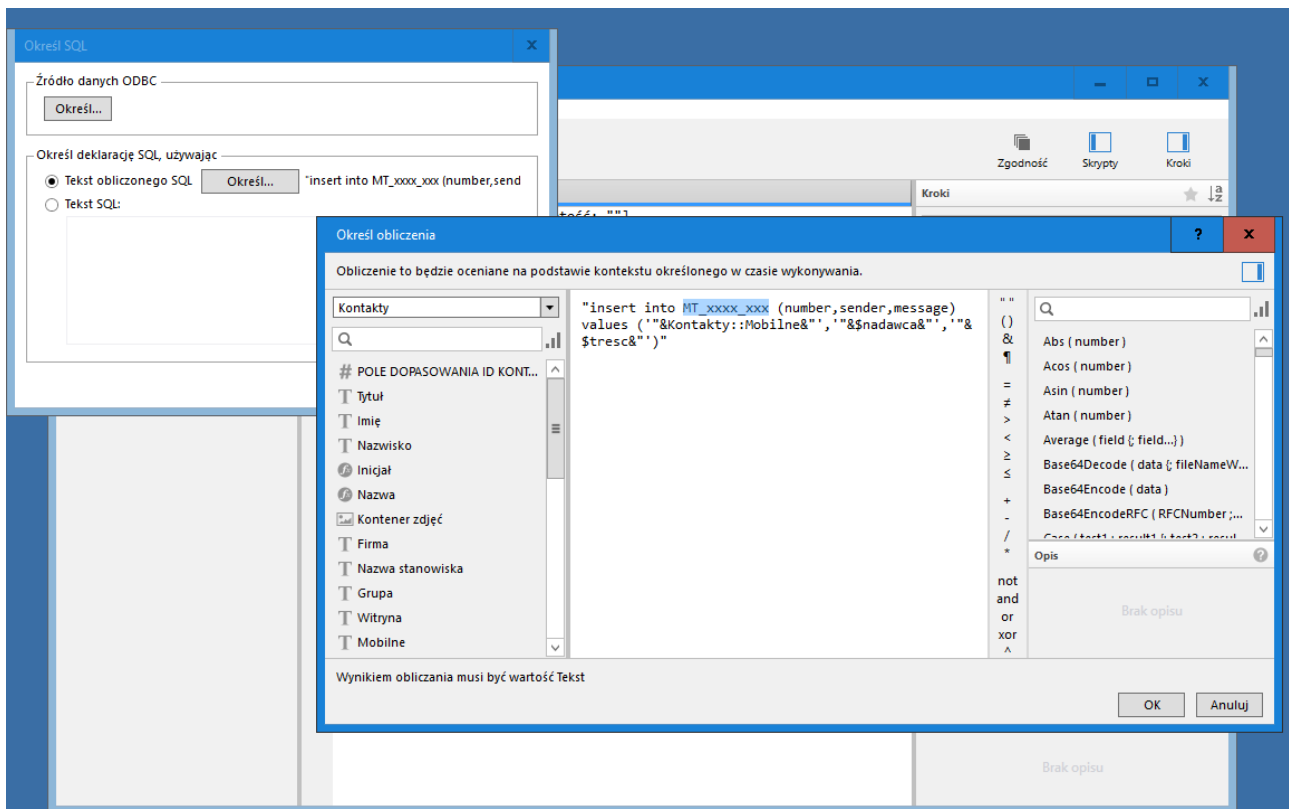
Rys. 9

Wchodząc w konfigurację skryptu ustawiamy zmienne: nadawcy i treści i wybieramy ówczśnie zdefiniowane źródło danych:



Rys. 10

oraz wprowadzamy nazwę tabeli z pliku konfiguracyjnego panelu SerwerSMS.pl klikając w button „Określ” deklarację sql:



Aby wysłać sms-y do określonych klientów należy wrócić na listę klientów i użyć filtrów i kliknąć w button „Uruchom” . W celu sprawdzenia wysłanych sms-ów należy w panelu administracyjnym Serwersms.pl przejść na „Ustawienia interfejsów->Logi API”